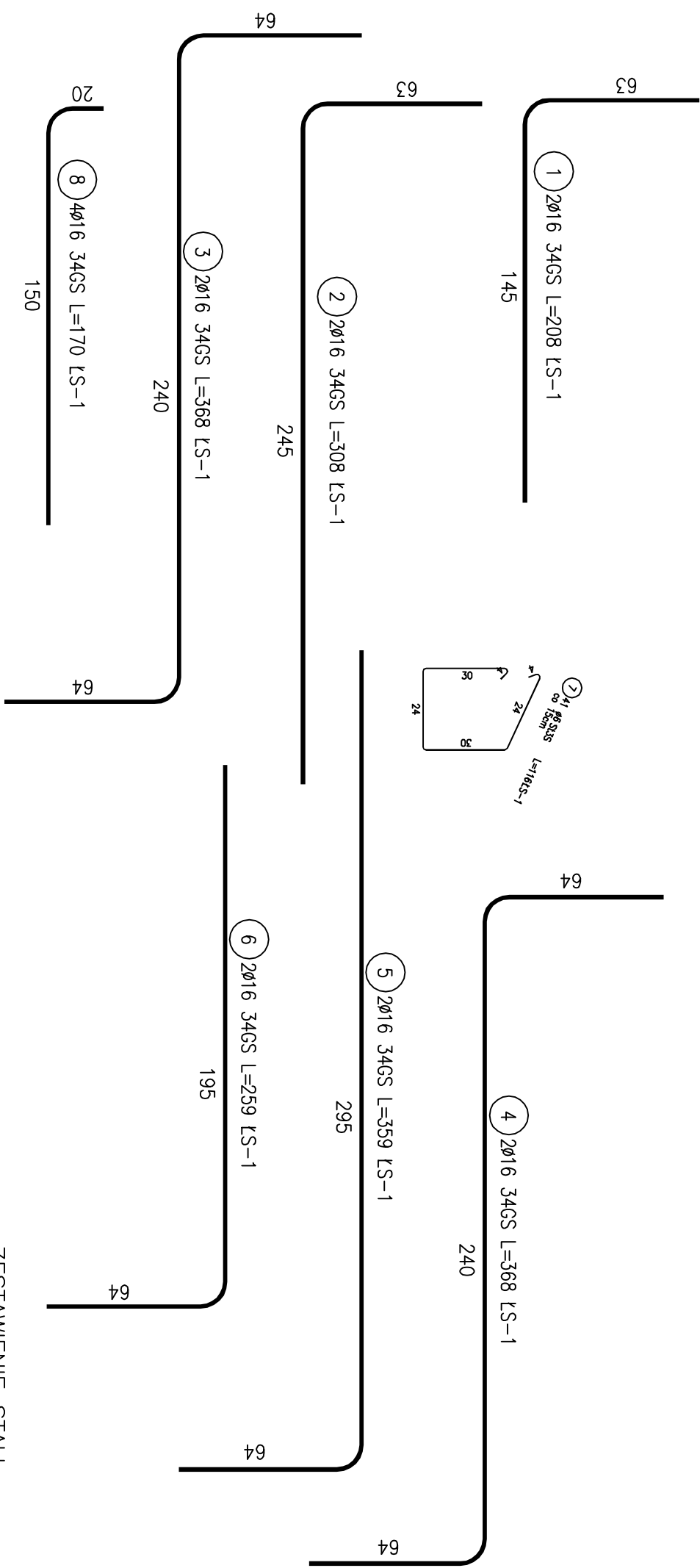
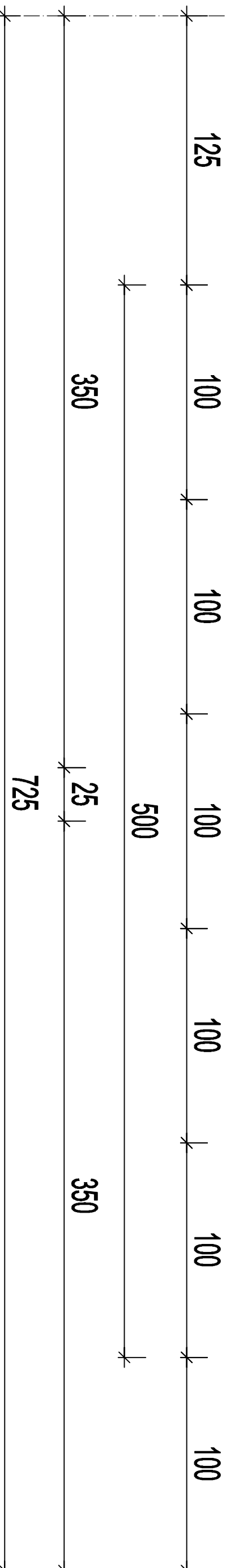


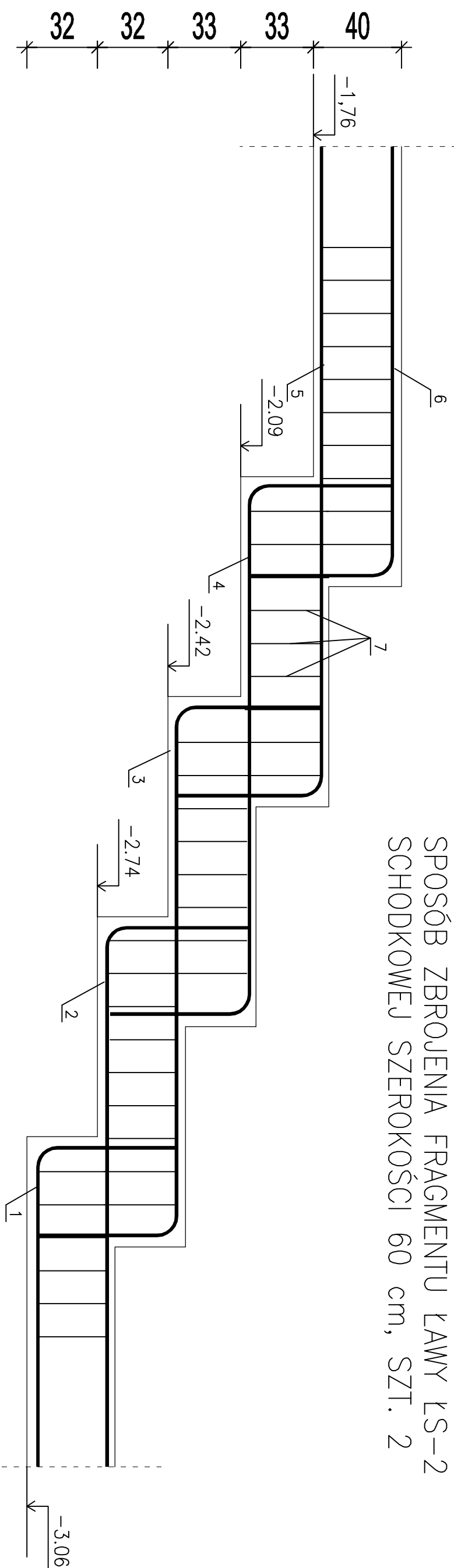
SPOSÓB ZBROJENIA FRAGMENTU ŁAWY ŁS.-1
SCHODKOWEJ SZEROKOŚCI 60 cm, SZT. 1



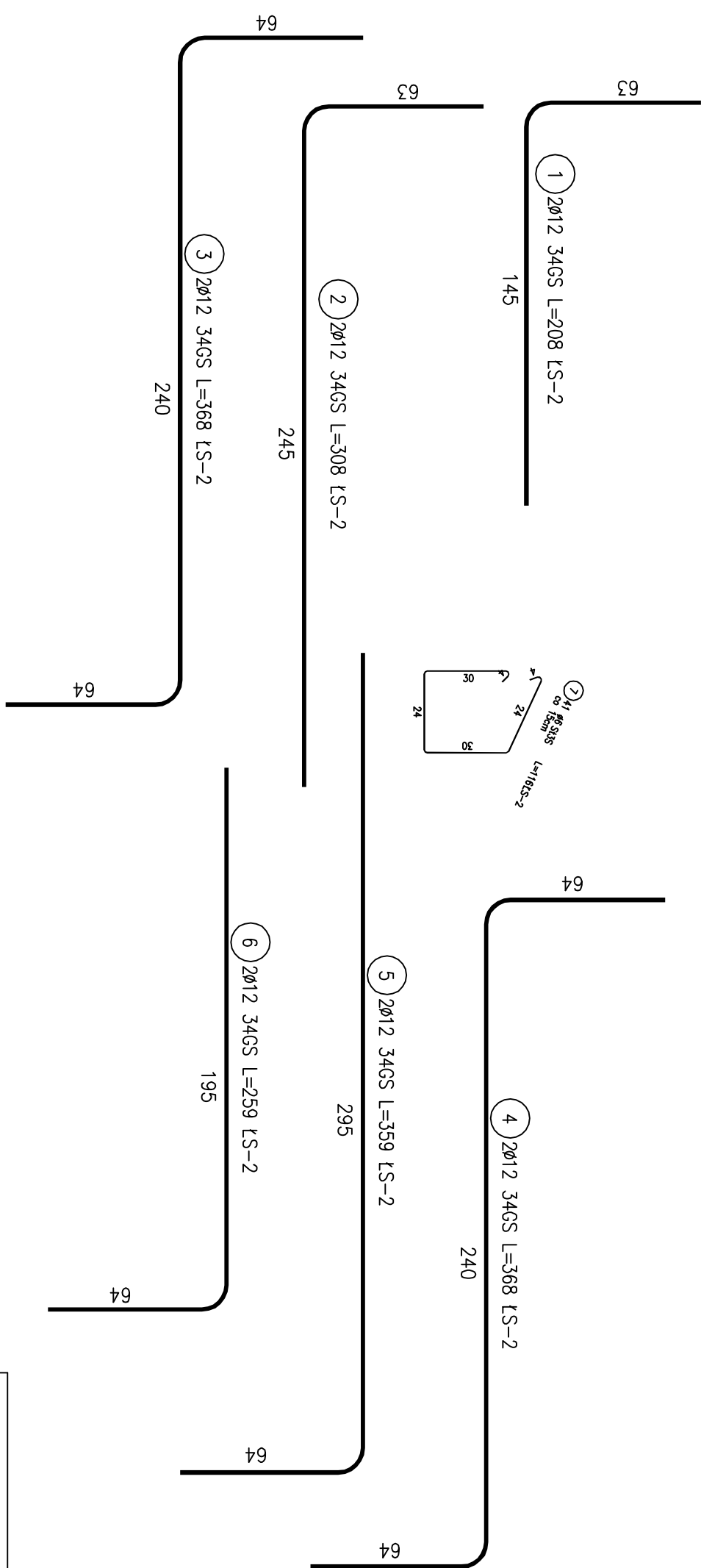
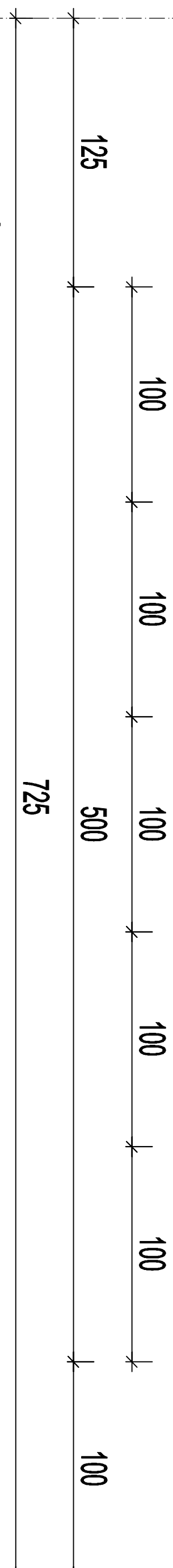
ZESTAWIENIE STAL

POZ.	NR PRĘTA	RODZAJ STALI	DŁUGOŚĆ [cm]	LICZBA SZUK	DŁUGOŚĆ ŁĄCZNA [m]		
					34GS		S35
LS-1	1	Ø16 34GS	208	2	Ø16		Ø6
	2	Ø16 34GS	308	2	6,16		
	3	Ø16 34GS	368	2	7,36		
	4	Ø16 34GS	368	2	7,36		
	5	Ø16 34GS	359	2	7,18		
	6	Ø16 34GS	259	2	5,18		
	7	Ø6 S35	116	41		47,56	
	8	Ø16 34GS	170	4		6,8	
DŁUGOŚĆ RAZEM [m]					44,2	47,56	
MASA JEDNOSTKOWA [kg/m]					1,578	0,222	10,56
MASA [kg]					69,75		
MASA ODCIĘTA [kg]						80,31	
WYKONAWC: x 1						80,31	

UWAGA : Wszystkie sumaryczne długości prętów podane są w osiach prętów



SPOSÓB ZBROJENIA FRAGMENTU ŁAWY ŁS-2
SCHODKOWEJ SZEROKOŚCI 60 cm, SZT. 2



ZESTAWIENIE STALI

POZ.	NR PRĘTA	RODZAJ STALI	DŁUGOŚĆ [cm]	LICZBA SZTUK	DŁUGOŚĆ ŁĄCZNA [m]		
					Ø12	3xØ6	Ø6
LS-2	1	Ø12 3xØ6S	208	2	4,16		
	2	Ø12 3xØ6S	308	2	6,16		
	3	Ø12 3xØ6S	368	2	7,36		
	4	Ø12 3xØ6S	368	2	7,36		
	5	Ø12 3xØ6S	359	2	7,18		
	6	Ø12 3xØ6S	259	2	5,18		
	7	Ø6 S135	116	41			47,56
DŁUGOŚĆ RAZEM [m]					37,4	47,56	
MASA JEDNOSTKOWA [kg/m]					0,888	47,56	
MASA ŁOŻENIA [kg]					33,21	10,56	
WYKONANIE: x z					43,77		
					87,34		

UWAGA : Wszystkie sumaryczne długości prętów podane są w osiach prętów

INWESTOR	Masto i Gmina Łasin		
INWESTYCAJA	ul. Radzyńska 2, 86-320 Łasin		
BUDOWA PRZEDSIĘWZIĘCIE:	Budowa przedszkola miejskiego 6-cio oddziałowego przy Al. Młodości 1, 86-320 Łasin		
NAZWA ORGANIZUJĄCEGO	Z P. I. B. B. BENIUD ul. Borek 16, Łasin 86-320 Łasin NIP: 661-000-00-00		
TYTUŁ	STAWKA	BRAZKA	
PW	1-20	KONSTYTUK	
DATA	INFORMACJA	PODS	
09.2009r.	K4		
FINANCA	AUTOR	BRAZKA	PODS
PROJEKTANT	mgr Benedykt Rieder	INSTRUMENTALISTA	mgr Benedykt Rieder
ORGANIZOWAŁ	mgr Dariusz Szamowicz	KONSTRUKTOR	mgr Dariusz Szamowicz
ORGANIZOWAŁ	mgr mgr Piotr Świątyński		
ORGANIZOWAŁ	mgr mgr Anna Malinowska		
BRAZKA KONSTRUKCJA			